

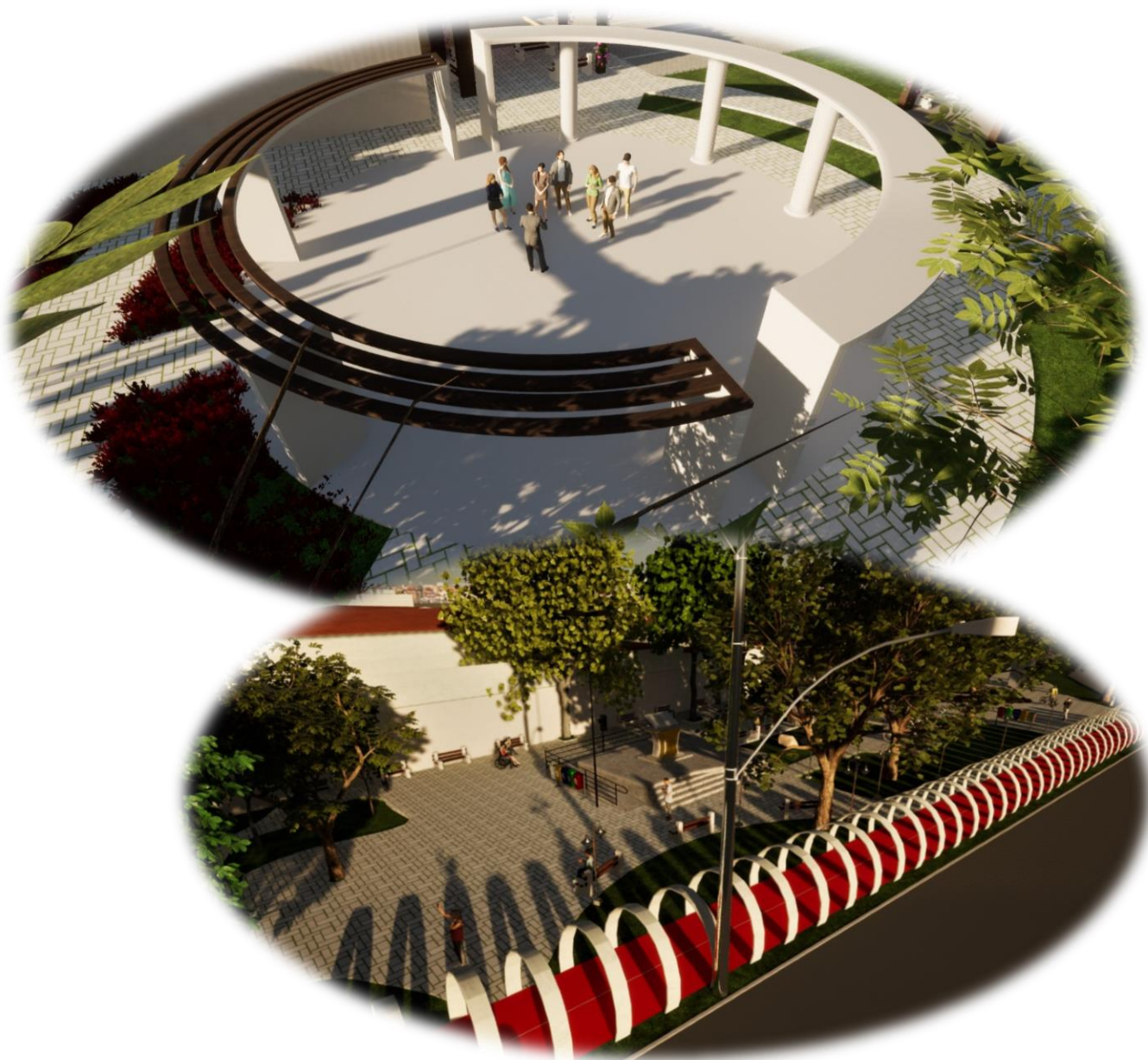


## RELATÓRIO DE ATIVIDADES

1º Semestre de 2022

COLOM/DIALIC/GEAPRO

RA-RFI



✓ Relatório – 1º Semestre de 2022 – DIALIC

**ADMINISTRAÇÃO REGIONAL DO RIACHO FUNDO I – RA-RFI**

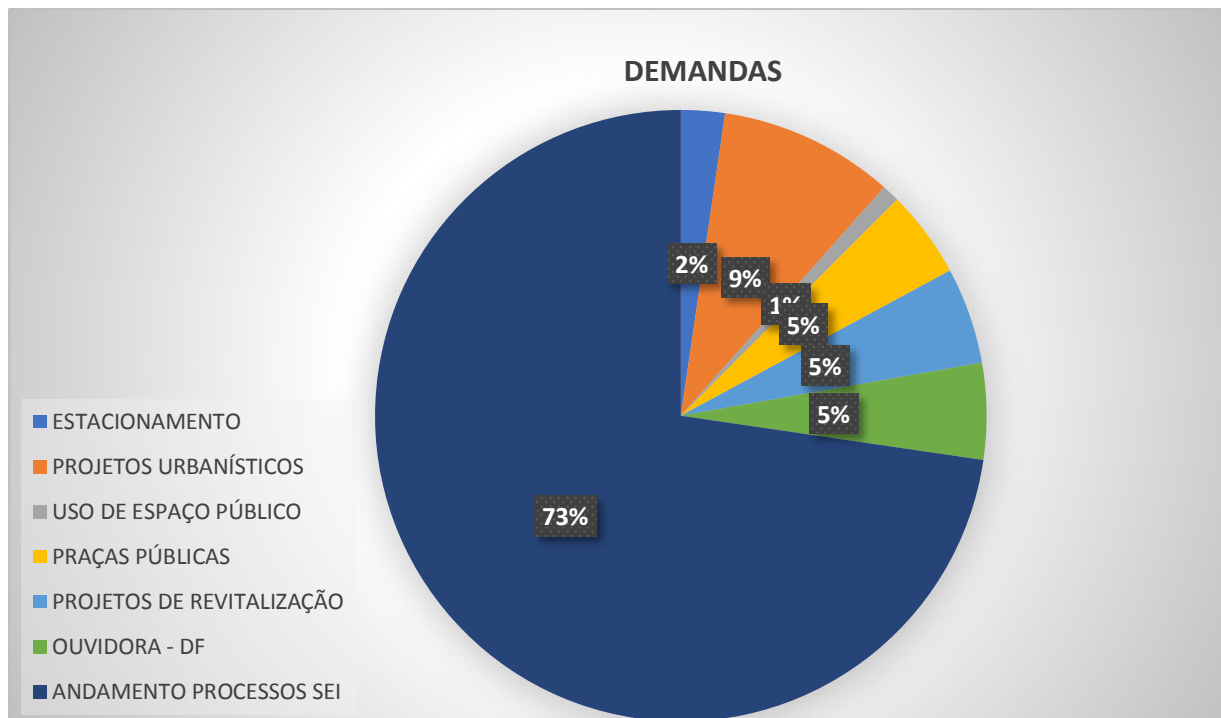
**RELATÓRIO DE ATIVIDADES SEMESTRAL – PROJETOS URBANÍSTICOS E ESTUDO DE VIABILIDADE DE PROJETOS**

**DADOS INFORMATIVOS**

**DIALIC – DIRETORIA DE APROVAÇÃO E LICENCIAMENTO**

STATUS	QUANTIDADE		
	DEFERIDO	INDEFERIDO	
ESTACIONAMENTO	02	03	05
PROJETOS URBANÍSTICOS (ESTUDO DE VIABILIDADE)	15	05	20
PRAÇAS PÚBLICAS	00	02	02
USO DE ESPAÇO PÚBLICO	03	07	10
PROJETOS DE REVITALIZAÇÃO (CAMPOS, QUADRAS, PARQUES, PRÓPRIOS)	09	02	11
OUVIDORIA - DF	11	00	11
ANDAMENTO PROCESSOS SEI			157
<b>TOTAL DE DEMANDAS :</b>			<b>216</b>

✓ Gráfico – 1º Semestre de 2022



✓ Relatório – 1º Semestre de 2022 – GEAPRO

<b>RELATÓRIO DE ATIVIDADES SEMESTRAL – OBRAS IRREGULARES</b>		
<b>DADOS INFORMATIVOS</b>		
<b>GEAPRO – GERÊNCIA DE ELABORAÇÃO E APROVAÇÃO DE PROJETOS</b>		
<b>STATUS</b>	<b>QUANTIDADE</b>	
<b>LEVANTAMENTO DE OBRAS NOVA</b>		<b>23</b>
<b>ACOMPANHAMENTO DE OBRA</b>		<b>10</b>
<b>OBRAS NOVAS</b>		<b>19</b>
	<b>TOTAL DE DEMANDAS :</b>	<b>52</b>

✓ Gráfico – 1º Semestre de 2022

